

2025

explorer  
HOTELS

# NACHHALTIGKEITSBERICHT

## **NACHHALTIGKEITSSTRATEGIE**

Tourismus neu gedacht. S. 6

## **UNSERE NACHHALTIGKEITSZIELE**

Klare Ziele, messbare Wirkung. S. 7

## **TREIBHAUSGAS-BILANZ**

Schützen, was uns bewegt. S. 9

# INHALTS- VERZEICHNIS

Inhaltsverzeichnis	2
Was uns antreibt	3
Explorer Hotels	4
Nachhaltigkeitsvision	5
Nachhaltigkeitsstrategie	6
Nachhaltigkeitsziele	7
Treibhausgas-Bilanz	9
Emissionen   ISO 140001	11
Umwelt	12
Abfall & Recycling   Wasser	13
Kreislaufwirtschaft	14
Lieferketten & Regionalität	15
Regionale Wertschöpfung	16
Mobilität	17
Der Explorer Hotel Spirit	18
Das Explorer Hotel Team	19
Governance/Unternehmensführung	21
Adresse   Impressum	22



# WAS UNS ANTREIBT

**Nachhaltig, konsequent  
und zukunftsorientiert**



Die Geschichte der Explorer Hotels begann 2010 mit dem ersten Haus in Oberstdorf. Schon damals war uns klar: Wir wollen Hotel neu denken. Sowohl beim Bau der Hotels in höchst energiesparendem Passivhausstandard als auch im Hotelbetrieb durch den Einsatz regionaler Produkte sowie durch Vermeidung oder Reduzierung von Ressourcen und durch Prozessoptimierung.

Heute – mit der bevorstehenden Eröffnung unseres zwölften Explorer Hotels in Bayrischzell – zeigt sich, dass **dieser Weg genau der richtige** ist. Denn Nachhaltigkeit ist schon immer fester Bestandteil unserer DNA. Wir sind überzeugt: Nachhaltigkeit entscheidet darüber, wie lebenswert unsere Zukunft sein wird – und wie wir sie bereisen.

Deshalb setzen wir konsequent auf **Investitionen in Nachhaltigkeit und Qualität**. Unser Anspruch ist es, wirtschaftlich erfolgreich zu sein – und gleichzeitig verantwortungsvoll gegenüber Natur und Gesellschaft zu handeln.

Unser Ziel: **Urlaub mit gutem Gefühl**. Ein Aufenthalt, bei dem Nachhaltigkeit selbstverständlich ist, ohne dass unsere Gäste auf Komfort verzichten müssen. Dass dieses Konzept funktioniert, zeigt die stetig wachsende Anzahl an Explorer Hotel Fans, die mit uns die Alpen entdecken – **aktiv, bewusst und nachhaltig**.

Und nicht nur unsere Gästefamilie wächst: auch das Explorer Hotel Team wird kontinuierlich größer. Damit meinen wir nicht nur Wachstum in Zahlen, sondern vor allem Wachstum an Zusammenhalt, Begeisterung und die **gemeinsame Überzeugung**, etwas Gutes zu tun.

Mit den Explorer Hotels übernehmen wir Verantwortung – für die Natur und ihre Ressourcen, für die Menschen, die bei uns arbeiten und Urlaub machen, und für die Regionen, in denen wir zu Hause sind.



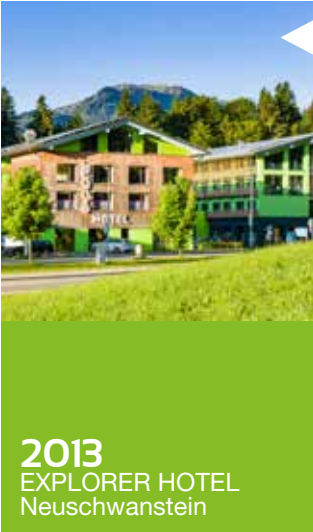
Katja Leveringhaus und Jürnjakob Reisingl,  
Gründer der Explorer Hotels

Unser Ziel ist es, **Nachhaltigkeit als Chance** zu nutzen und sie konsequent jeden Tag ein Stück besser umzusetzen.



## WAS IST NACHHALTIGKEIT?

Nachhaltigkeit bedeutet für uns, gemeinsam mit Mitarbeitern, Gästen und allen Beteiligten durch verantwortungsvolles Handeln einen Unterschied zu machen und so langfristig erfolgreich zu wirtschaften – für einen nachhaltigen Tourismus in den Alpen.



**2010**  
EXPLORER HOTEL  
Oberstdorf



**2011**  
EXPLORER HOTEL  
Montafon



**2015**  
EXPLORER HOTEL  
Kitzbühel



**2014**  
EXPLORER HOTEL  
Berchtesgaden



**2017**  
EXPLORER HOTEL  
Zillertal



**2017**  
EXPLORER HOTEL  
Hinterstoder



**2018**  
EXPLORER  
HOTEL  
Ötztal



**2019**  
EXPLORER HOTEL  
Bad Kleinkirchheim



**2022**  
EXPLORER  
HOTEL  
Garmisch



Stand April 2026

**2026**  
EXPLORER  
HOTEL  
Bayrischzell



**2024**  
EXPLORER  
HOTEL  
Stubaial

# NACHHALTIGKEITS- VISION

## Unsere Vision: Pioniere für nachhaltigen Tourismus im Alpenraum

**Wir sind Entdecker. Schon seit unseren Anfangstagen sind wir mit 100% Passivhausbauweise und innovativen Energiekonzepten die Vorreiter des klimafreundlichen Tourismus im Alpenraum.**

Nachhaltigkeit ist bei den Explorer Hotels mehr als ein wichtiger Grundwert – es ist das Fundament, auf dem unsere Marke, all unsere Handlungen und Ziele aufbauen.

Wir streben auch in Zukunft danach, Pioniere und Motor für nachhaltigen Tourismus im Alpenraum zu sein. Im Bereich der Ökologie geht es uns um einen Tourismus, der noch umweltverträglicher ist. Urlaub im Alpenraum soll einen minimalen ökologischen Fußabdruck hinterlassen.

Ebenso wollen wir einen wertvollen Beitrag leisten, die sozialen und wirtschaftlichen Kreisläufe im Alpenraum im Gleichgewicht zu halten. Dabei nehmen wir auch Verantwortung für unsere Gäste, Mitarbeiter und regionalen Partner wahr. Das, was wir tun, soll transparent und nachvollziehbar sein.

Egal, ob Energie, Ressourcenverbrauch oder Biodiversität, wir messen unseren Beitrag und jede Verbesserung. So wollen wir dem Alpenraum als unserer Lebensgrundlage das zurückgeben, was er uns schenkt und für kommende Generationen zukunftsfähig gestalten.



# NACHHALTIGKEITS-STRATEGIE

## We Care - unser Versprechen für einen nachhaltigen Tourismus in den Alpen

**We Care bedeutet, dass wir auch in Zukunft erfolgreich und verantwortungsvoll wirtschaften & dabei unsere Umwelt schützen möchten.**

**Diese Nachhaltigkeitsstrategie ist Teil unserer Unternehmensstrategie und ist das Fundament all unserer Handlungen.**



## We Care umfasst fünf Bereiche rund um unsere Nachhaltigkeitssäulen:



### Mobilität

Klimafreundliche Anreise ist uns wichtig, da lange Anfahrten einen großen Teil der Urlaubs-Emissionen ausmachen. Deshalb fördern wir nachhaltige Mobilität mit unserer Climate Rate (10 % Rabatt bei Anreise mit ÖPNV oder Fahrrad). Außerdem motivieren wir unsere Gäste zur Bildung von Fahrgemeinschaften für die Reduzierung des Individualverkehrs und unterstützen sie mit ÖPNV-Wegweisern für einen autofreien Urlaub.



### Regionalität

Wir verzichten bewusst auf eigene Restaurants und Pools, um regionale Betriebe zu stärken. Gleichzeitig setzen wir auf eine nachhaltige Einkaufspolitik mit kurzen Transportwegen und bevorzugen Produkte aus der Region und Nachbarschaft. Ein Großteil unserer Produkte am Frühstücksbuffet sind regional, d.h. aus einem Umkreis von 100 km.



### Sozial

Faire Bezahlung, familienfreundliche Arbeitszeitmodelle und leistbare Mitarbeiterwohnungen sind für uns selbstverständlich. Eine offene, inklusive Unternehmenskultur

sowie Weiterbildungen und Sprachkurse fördern Entwicklung und Mitgestaltung. Das im Jahr 2018 gemeinsam erarbeitete Mitarbeiterkonzept „Das Daheim Deiner beruflichen Entdeckungsreise“ ist fest im Unternehmen verankert und wird kontinuierlich weiterentwickelt. Besonders stolz sind wir darauf, dass die ‚Geschichte‘ vom Azubi zum Hotel-Team-Manager in den Explorer Hotels immer wieder wahr wird!



### Energie & Kreislaufwirtschaft

Als Passivhaus-Hotels verbrauchen wir deutlich weniger Heizenergie als herkömmliche Gebäude. Energie wird größtenteils aus erneuerbaren Quellen gewonnen, und unser CO<sub>2</sub>-Fußabdruck wird regelmäßig überprüft, um Emissionen weiter zu reduzieren. Langfristiges Ziel ist die maximale Senkung des Energieverbrauchs. Beim Bau, neuen Ausstattungen und Materialien setzen wir auf hohe Qualität und Langlebigkeit.



### Natur

Wir setzen uns für den Schutz natürlicher Ressourcen ein, vermeiden Einwegplastik und achten auf einen sparsamen Flächenverbrauch beim Bau unserer Hotels. Unser Umweltmanagement ist nach ISO 14001 zertifiziert.

# UNSERE NACHHALTIGKEITSZIELE

## Wie entstehen unsere Nachhaltigkeitsziele?

Die Nachhaltigkeitsziele werden genau wie alle anderen operativen Jahresziele der Explorer Hotels jährlich gemeinsam erarbeitet. Basierend auf der Explorer Hotels Nachhaltigkeitsvision und -strategie, Umweltaspekten sowie der aktuellen Ist-Situation (z.B. Treibhausgas-Bilanz, Verbrauchswerte, Mitarbeiter- und Gästezufriedenheit und vieler weiterer Kennzahlen) werden engagierte Ziele festgelegt und die zur Zielerreichung erforderlichen Maßnahmen und Budgets diskutiert und ebenfalls verbindlich vereinbart. Diese Ziele dienen dazu, Fortschritte messbar zu machen und die kontinuierliche Verbesserung in Bereichen wie Energieverbrauch, Ressourceneffizienz, Mobilität, Nachhaltigkeitskommunikation und regionaler Zusammenarbeit voranzutreiben.

## Das We Care Team

Um die Nachhaltigkeitsziele kümmert sich das We Care-Team, das sich aus Mitarbeitern der Explorer Hotel Teams und der Explorer Hotels Managementzentrale zusammensetzt.



Im Verlauf des Geschäftsjahres trifft sich das We Care Team regelmäßig, um aktuelle und anstehende Nachhaltigkeitsthemen zu besprechen und den jeweils aktuellen Stand der Umsetzung der Maßnahmen zu bewerten. Durch den regelmäßigen Austausch stellen wir sicher, dass Nachhaltigkeit fest in unseren Entscheidungsprozessen verankert ist und kontinuierlich weiterentwickelt wird. Fester Bestandteil der We Care Meetings ist die gemeinsame Entwicklung und Umsetzung neuer Ideen und neuer Nachhaltigkeitsprojekte.

Wichtig ist uns, dass weder Nachhaltigkeitsmanagement noch das We Care-Team isoliert arbeiten, deshalb ist Transparenz und regelmäßige Information aller Mitarbeiter und Stakeholder essenziell. Nachhaltigkeit ist nicht Aufgabe einer Fachabteilung oder von Fachexperten sondern Unternehmensaufgabe aller Mitarbeiter unserer Teams. Jeder Kollege ist eingeladen und aufgefordert, sich mit seinen Ideen einzubringen und zur nachhaltigen Entwicklung unserer Unternehmen beizutragen.

Auf diese Weise verstehen wir Nachhaltigkeit als fortlaufenden Prozess, der stetig weiterentwickelt wird und langfristig zum verantwortungsvollen, wirtschaftlichen Erfolg unseres Unternehmens beiträgt.

## Messbar muss es sein

Alle Nachhaltigkeitsziele müssen messbar sein und werden und mit konkreten Kennzahlen (KPIs) hinterlegt, um die Zielerreichung transparent zu überprüfen. Für jedes Ziel werden geeignete Maßnahmen definiert sowie klare Verantwortlichkeiten festgelegt. Zudem wird ein verbindlicher Zeitrahmen mit konkreten Fristen bestimmt (Wer macht's bis wann?).



# UNSERE NACHHALTIGKEITSZIELE

## Explorer Hotels Nachhaltigkeitsziele 2026 (Auszug)

### Ziele:

**Reduktion** des Heizenergie-, Strom- und Wasserverbrauch um 5%.

In allen Explorer Hotels beziehen wir Ökostrom, in leider nur 9 von 11 Explorer Hotels stammt die Heizenergie zu 100 % aus erneuerbaren Energien. Im Zillertal und im Ötztal gibt es derzeit kein Bio-Gas.

**Erhöhung** des Anteils der Gäste, die umweltfreundlich mit dem Zug oder in Fahrgemeinschaften anreisen um 5%.

**Erhöhung** des Anteils der Mitarbeiter, die regelmäßig (mind. 3 Tage / Woche) mit ÖPNV, in Fahrgemeinschaft oder mit dem Fahrrad zur Arbeit kommen von 20% auf 35%.

**Steigerung** des Anteils lokaler Produkte aus der Nachbarschaft oder der Region auf mindestens 2 Produkte in jedem Hotel.

**Reduzierung** der Anzahl der Lieferstopps an den Hotels von 6 auf 3 pro Hotel.

**Reduktion** Verpackungsmüll, mindestens eine konkrete Einsparmaßnahme pro Hotel (Bsp. Tetra Pak).

**Steigerung** des Nachhaltigkeitsbewusstseins bei Mitarbeitern, Gästen und Partnern von 80% auf 90% (Mitarbeiterbefragung).

Dienstreisen mit einem Verbrenner PKW sollen weiter reduziert werden. Wenn Autos aus dem Fuhrpark ersetzt werden müssen, werden sie durch **Elektroautos** ersetzt (bei jeder Ersatzbeschaffung).

### UND WEITERE MESSBARE ZIELE

### Umweltauswirkungen:

- Emissionen-Einsparung
- weniger Feinstaub
- weniger Verkehrsaufkommen
- weniger Lärm
- verbesserte Luftqualität
- Verringerung Ressourcenverbrauch (Verpackungen, Energie)
- weniger Belastung für Deponien (weniger Giftstoffe aus Abfallverbrennungen)

### Soziale Auswirkungen:

- Stärkung der lokalen/regionalen Wirtschaft
- Stärkung der Unternehmenskultur (Werte, Identifikation & Vertrauen)
- höhere Mitarbeitermotivation & -zufriedenheit
- Förderung von Eigenverantwortung und Mitgestaltung



# TREIBHAUSGAS-BILANZ

## Minimaler ökologischer Fußabdruck

Wir lassen jährlich unsere Treibhausgas-Bilanz (Corporate Carbon Footprint) von einer unabhängigen, zertifizierten Stelle erstellen. Dadurch schaffen wir Transparenz über unseren ökologischen Fußabdruck und können gezielt Maßnahmen zur Reduzierung von Emissionen entwickeln.

Die Treibhausgas-Bilanz der Explorer Hotels wird auf Grundlage des international anerkannten Standards Greenhouse Gas Protocol (GHG Protocol) erstellt.

Berechnet wurde die Treibhausgas-Bilanz 2024 gemeinsam mit myclimate, einer internationalen Klimaschutzorganisation mit Sitz in der Schweiz. In der Bilanz werden alle klimarelevanten Treibhausgase berücksichtigt, die zur globalen Erwärmung beitragen, und in sogenannte CO<sub>2</sub>-Äquivalente (CO<sub>2</sub>e) umgerechnet, um ihre Klimawirkung vergleichbar darzustellen.

In der Treibhausgas-Bilanz 2024 wurden die Emissionen der bis zum Bilanzstichtag (31.12.2024) ein Jahr geöffneten Explorer Hotels ermittelt. Das im Dezember 2024 eröffnete Explorer Hotel Stubaital fließt daher erstmalig in die Treibhausgas-Bilanz 2025 ein.

## Die Erfassung der Emissionen erfolgt nach dem sogenannten Scopes-Modell:



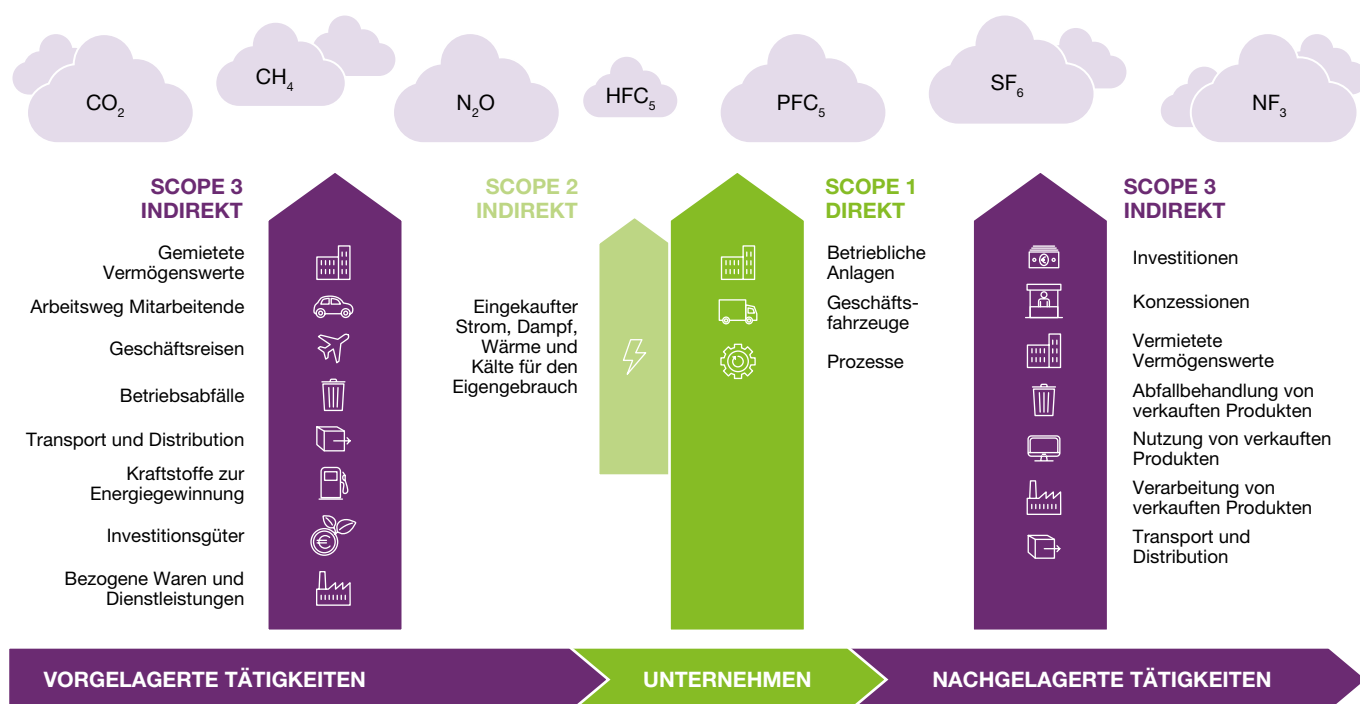
**SCOPE 1** direkte Emissionen aus eigenen Quellen z.B. Heizung im Hotel durch eigene Anlagen. **Die Emissionen entstehen in unseren eigenen Anlagen.**



**SCOPE 2** indirekte Emissionen aus eingekaufter Energie z.B. eingekaufter Strom für Beleuchtung, Zimmer, Küche, Betrieb von Sauna und Dampfbad. **Die Emissionen entstehen beim Energieanbieter – aber durch unseren Verbrauch.**



**SCOPE 3** weitere indirekte Emissionen entlang der Wertschöpfungskette. z.B. Lebensmittel, Getränke, externe Wäscherei, Abfallentsorgung, Geschäftsreisen der Mitarbeitenden. **Das sind alles Emissionen, die außerhalb des eigenen Hotelbetriebs entstehen.**





# Corporate Carbon Footprint 2024

Kategorie	[t CO <sub>2</sub> e]
Energie	307,58
Wärme & Kälte	237,32
Strom	69,59
eigene Energieproduktion	0,67
Mobilität & Transport*	73,82
Pendelverkehr	73,82
Material & Services	938,67
Büromaterial & Drucksachen	5,43
IT-Geräte	1,73
Verpflegung & Getränke	774,69
Services	122,80
Hygiene-Artikel	34,02
Wasser	23,18
Leitungswasser	10,21
Abwasser	12,98
Abfall & Recycling	17,33
Betriebsabfall	0,28
Recycling	17,05

Die Emissionen im Jahr 2024 betragen **1.360,59 t CO<sub>2</sub>e**, dies entspricht:



der jährlichen CO<sub>2</sub>-Speicherung von **108.847** ausgewachsenen Buchen Bäumen



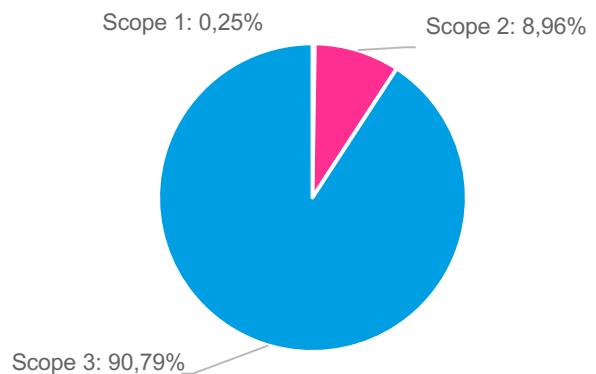
der Menge CO<sub>2</sub>, die **138** Deutsche pro Jahr verursachen



den CO<sub>2</sub>-Emissionen von **235** Flügen rund um die Welt



**4,6 kg** CO<sub>2</sub>e pro Übernachtung

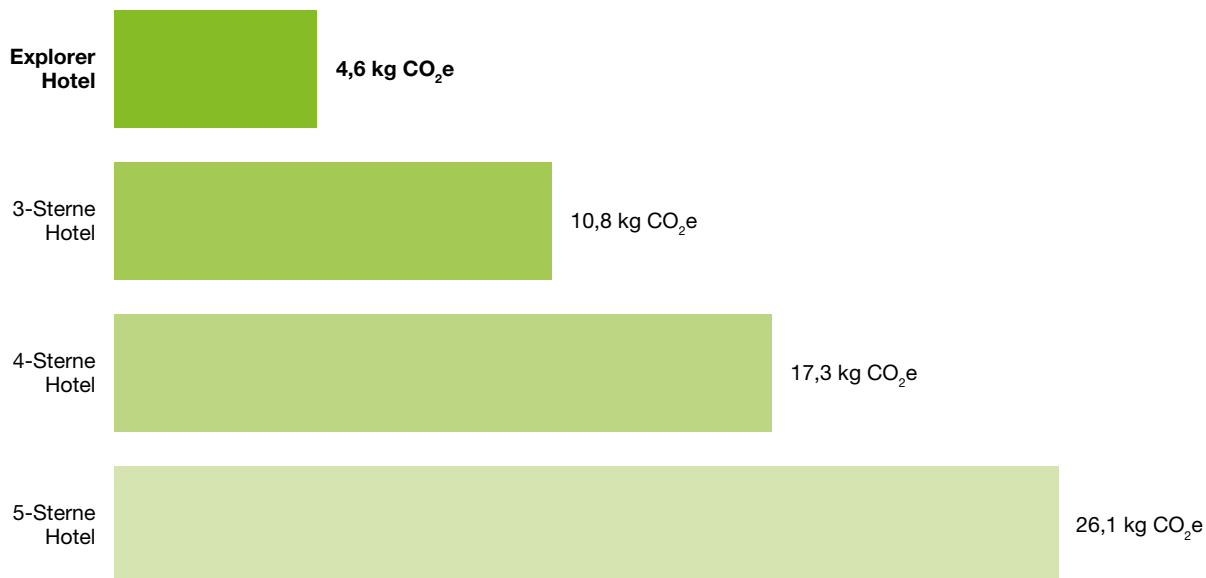


\* Transportemissionen wurden in diesem Bilanzjahr nicht berücksichtigt.

# EMISSIONEN

## Treibhausgas-Emissionen pro Übernachtung

kg CO<sub>2</sub>e im Vergleich – Explorer Hotels v. konventionelle Hotelkategorie



CHSB (Cornell Hotel Sustainability Benchmarking Index), April 2026

# ISO 14001

## Gesichertes Umweltmanagement



Jedes der elf Explorer Hotels ist zertifiziert für gesichertes Umweltmanagement nach ISO 14001

# UMWELT

## Energie

Alle Explorer Hotels sind konsequent in Passivhausbauweise errichtet. Durch diese hochgradig energieeffiziente Architektur senken wir unseren Heizenergiebedarf im Vergleich zu herkömmlichen Hotelgebäuden auf ein absolutes Minimum.

Diese energieeffiziente Bauweise ist jedoch nur der Anfang: Wir optimieren unser Energiemanagement kontinuierlich, um den Verbrauch in allen Hotelbereichen weiter zu minimieren. Unser oberstes Ziel ist es, Energie gar nicht erst zu verbrauchen. Für den verbleibenden, stark reduzierten Energiebedarf streben wir eine zu 100 % nachhaltige Versorgung an. Wir erzeugen einen Großteil unserer Energie selbst durch den gezielten Ausbau von Photovoltaik und Solarthermie. Jeglicher Zukauf - sollte er notwendig sein - erfolgt ausschließlich über zertifizierten Ökostrom.

Unterstützt wird dies durch ein strukturiertes Energiemanagement, das sämtliche relevanten Verbrauchsdaten in den Bereichen Wasser, Strom, Heizenergie sowie Photo-

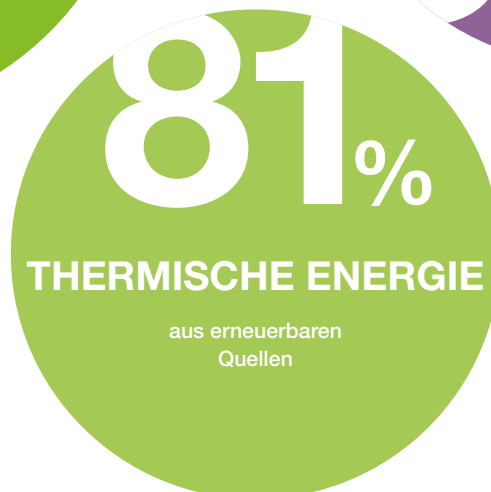
voltaik-Erzeugung erfasst und überwacht. Die Daten werden monatlich erhoben und systematisch ausgewertet. Dabei vergleichen wir die aktuellen Verbräuche sowohl mit den Werten unserer eigenen Standorte als auch mit den Vorjahreswerten und gleichen sie mit unseren definierten Energie- und Nachhaltigkeitszielen ab.

”



**Fabian Reisigl**, Energiemanagement

„Je weniger Energie wir verbrauchen, umso weniger Energie müssen wir erzeugen.“



# ABFALL & RECYCLING

## Reduktion von Abfall und Emissionen durch klare Prozesse

**Wir verfolgen eine konsequente Mülltrennung in allen Hotels. So kann der Großteil unseres Abfalls dem Recycling zugeführt werden. Auch die Gäste tragen zur Müllreduzierung und -trennung bei: sie trennen ihren Müll bereits im Zimmer und füllen sich ihre Trinkflaschen an der Explorer Hotel Waterbar mit gutem Leitungswasser – dadurch werden unzählige PET-Flaschen und Tetra-Paks vermieden.**

Abfall macht 1,3% unserer Treibhausgasemissionen aus. Dazu zählen Verpackungsmaterial, Büromüll (Papier, Plastik), Lebensmittelabfälle und Abwasser.

Lebensmittelverschwendung wird konsequent vermieden. Es gibt praktisch keine Überschüsse, da auf bedarfsgerechte Portionsplanung geachtet wird. Überschüssige Backwaren wie altes Brot werden an lokale Bauern weitergegeben.



### BEST PRACTICE KLEINE MASSNAHME, GROSSE WIRKUNG

Fruchtsäfte sind für viele Gäste ein unverzichtbarer Teil des Frühstückserlebnisses. Sie sind oft das Erste, was unsere Gäste am Morgen wählen. Wir haben uns 2025 entschieden, auf Säfte aus herkömmlichen 1-Liter-Tetra Pak-Verpackungen zu verzichten und bieten stattdessen Fruchtsäfte aus 1-Liter-Glas-Pfandflaschen an. Dadurch sparen wir jährlich Müll aus 38.280 Tetra-Paks.

Zusätzlich bestehen Kooperationen mit Foodsharing-Initiativen, um unverbrauchte Lebensmittel sinnvoll weiterzugeben.

# WASSER

## Das nasse Gold



Explorer Hotel Waterbar



Alle Duschköpfe, Wasserhähne und WC-Spülungen in unseren Hotels sind mit wassersparenden Vorrichtungen ausgestattet. Ziel dieser Maßnahmen ist es, den Wasserverbrauch systematisch zu reduzieren, ohne den Komfort für unsere Gäste einzuschränken.

Durch technische Vorgaben und den konsequenten Einsatz effizienter Sanitärtechnik leisten unsere Hotels einen aktiven Beitrag zur nachhaltigen Nutzung von Wasserressourcen, während gleichzeitig ein angenehmes Nutzungserlebnis für unsere Gäste gewährleistet bleibt.

# KREISLAUF- WIRTSCHAFT

## Cradle to Cradle

**Cradle to Cradle (C2C) basiert auf der Idee, dass alle Materialien durch einen idealisierten, geschlossenen Rohstoffkreislauf geführt werden. Alle Produkte werden von Anfang an so gestaltet, dass alle Materialien und Inhaltsstoffe in den jeweiligen Kreislauf zurückgeführt werden können und weiterhin als wertvolle, nutzbare Stoffe bleiben.**

Wir arbeiten stetig an weiteren C2C Projekten in unseren Hotels, um bestehende Initiativen auszubauen und neue Ansätze für kreislauffähige Produkte und Prozesse zu implementieren. Dabei prüfen wir kontinuierlich, welche Bereiche in den Hotels noch nachhaltiger gestaltet werden können und setzen gezielt Maßnahmen um Ressourcen zu schonen und Abfälle zu vermeiden.

”



**Lukas und Thomas**, Explorer Hotel Buddies

„Die Vorhänge im Explorer Hotel Stubaital wurden aus recycelten Stoffen und PET Flaschen hergestellt.“

”



**Christian**, Hotelteam-Manager

„Unser Teppichboden im Explorer Hotel Garmisch ist aus recyceltem Nylon aus alten Fischernetzen und Stoffresten.“

## Projekt 2025

### Erstellung eines Cradle to Cradle Leitfadens für die Hotelbranche

Ziel des Projektes war die Entwicklung eines Cradle-to-Cradle-Leitfadens, der Hotels dabei unterstützt, nachhaltige Praktiken umzusetzen und sicherzustellen, dass eingesetzte Produkte biologisch abbaubar oder für die Wiederverwendung bzw. das Recycling geeignet sind. Im Rahmen dieses Projekts haben wir den Entwicklungsprozess aktiv unterstützt.

Unser Beitrag bestand insbesondere darin, relevante Beschaffungsmengen für Gebrauchs- und Verbrauchsgüter zu identifizieren, um herauszufinden, welche Produktgruppen für die Umsetzung von Cradle-to-Cradle-Prinzipien in der Hotellerie besonders entscheidend sind. Das Projekt wurde von uns und pro allgäu initiiert und durch das Energie- & Umweltzentrum Allgäu umgesetzt.



# LIEFERKETTEN & REGIONALITÄT

## Aus der Region für die Region, gemeinsam nachhaltig handeln

**Viele Produkte an unserem Frühstücksbuffet beziehen wir aus der Region.** Unser Ziel ist es, diesen Anteil stetig weiter auszubauen und uns kontinuierlich zu verbessern.

Wir arbeiten mit Leidenschaft daran, unser Angebot noch heimischer und vielfältiger zu gestalten. Ein Auszug unserer regionalen Frühstückskomponenten:

Produkt	Regionale Produzenten
Milchprodukte	📍 Zillertal, Enthofer Milch 📍 Ötztal, Familie Brüggler 📍 Berchtesgaden, Berchtesgadener Land Milch
Käse	📍 Vorarlberg, Sennerei Hittisau 📍 Lindenberg, Baldauf Käse 📍 Kimratshofen, Herzsennerei 📍 See im Ötztal, Dorfsennerei See
Eier	📍 Vorderstoder, Biohof Brandstatt 📍 Gnesau, Bio Obereder 📍 Garching, Eierhof Mühlhauser 📍 St. Johann/Tirol, Barbara Dengg
Bio-Müsli	📍 Langkampfen i. Tirol, Verival
Honig	📍 Sonthofen, Imkerwerkstatt Allgäu 📍 Marktschellenberg, Schellenberger Bienenwerkstatt 📍 Reith bei Kitzbühel, Bio Imkerei Foidl 📍 Probstdorf, Imker Lukas Reiter 📍 Hinterstoder, Imkerin Christine Raffl 📍 Sölden, Gebirgsimkerei Anraithl Familie Pössl 📍 Tuting, Bio Imkerei Nagl 📍 Navis, Imkerin Monika Rapp Tiroler Gebirgshonig
Fleisch- und Wurstwaren	📍 Kaufbeuren, Metzgerei Boneberger 📍 Kitzbühel, Metzgerei Huber 📍 Kaltenbach i. Zillertal, Fleischwaren Kammerlander 📍 Sattledt bei Wels, Fleischer Strasser 📍 Imst, Fleischhof Oberland 📍 Patergassen, Nockfleisch
Obst	📍 Äpfel und Birnen vom Bodensee oder aus Südtirol (sowie Fair-Trade Bananen)
Bio-Tee	📍 Bernau am Chiemgau, Bioteaque
Backwaren	📍 Von den Bäckereien aus dem Dorf, max. 25 km Entfernung (im Explorer Hotel Stubaital kommen die Backwaren aus Sterzing), keine Aufbackbrötchen



### BEST PRACTICE KLEINE MASSNAHME, GROSSE WIRKUNG

Seit 2025 verzichten wir bewusst auf Orangen- und Multivitaminensaft aus Südfrüchten und setzen auf Fruchtsäfte aus heimischem Obst – wie Apfel-, Aprikosen- oder Traubensaft. Warum? Südfrüchte legen oft tausende Kilometer zurück, bevor sie im Glas landen – verbunden mit hohem Energieeinsatz für Transport, Lagerung und Kühlung. Heimisches Obst wächst direkt vor unserer Haustür, kommt mit kurzen Lieferwegen aus und verursacht deutlich weniger CO<sub>2</sub>-Emissionen. Allein durch diese Umstellung reduzieren wir unseren ökologischen Fußabdruck und stärken gleichzeitig regionale Produzenten und Wertschöpfungsketten. Für unsere Gäste bedeutet das keinen Verzicht, sondern echten Mehrwert: regional, bewusst und gut im Geschmack.



**Frank Hachmeier**, Leiter Einkauf

„Wir ersetzen sukzessive Produkte aus der Lebensmittelindustrie durch regionale Produzenten, z. B. Bio-Eier oder Honig. Auch die Reduzierung von Anlieferungen pro Haus verringern wir permanent und sparen dadurch CO<sub>2</sub>.“

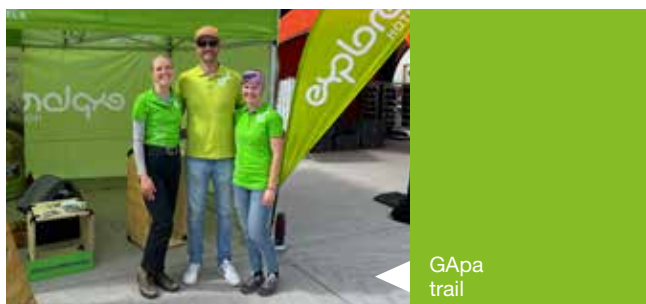
# REGIONALE WERTSCHÖPFUNG

## Ein Explorer Hotel ist keine Insel

**Wir bringen Menschen gezielt nach draußen und zu sportlicher Aktivität.**

Die Explorer Hotels sind Teil des Dorflebens und funktionieren nur gemeinsam mit den Akteuren in der Region. Wir engagieren uns an regionalen sozial-ökologischen Projekten und sehen uns als aktiven Teil der regionalen Gemeinschaft.

Durch das direkte Erleben der Natur in all ihrer Schönheit entsteht ein besonderes Bewusstsein für die Umwelt. Nur wer die Natur selbst erlebt, entwickelt ein echtes Verständnis dafür und ist motiviert, sie zu schützen. So verbinden wir in unseren Hotels Erholung, Bewegung und Umweltbewusstsein auf natürliche Weise.



”



**Julia**, Sportbuddy der Explorer Hotels

„Sport verbindet Menschen – und er ist einer der einfachsten Wege zu mehr Gesundheit und Wohlbefinden. Wenn wir draußen aktiv sind, lernen wir die Natur und die Alpen auf eine ganz besondere Weise kennen. Wer diese Landschaft aktiv erlebt, entwickelt automatisch mehr Respekt für sie und trägt dazu bei, sie besser zu schützen.“

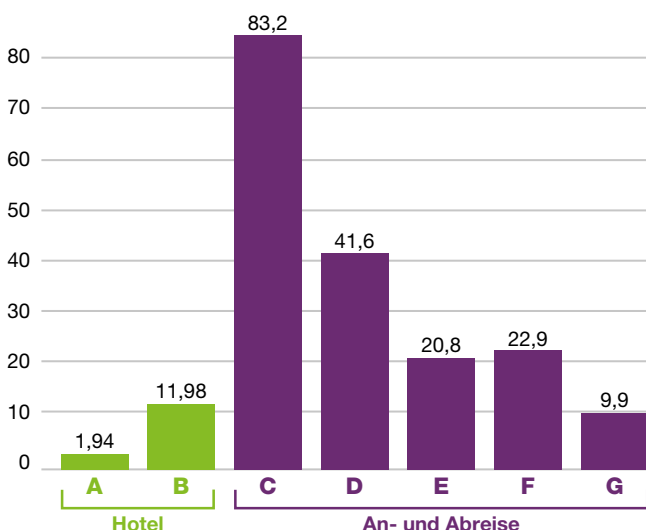
# MOBILITÄT

## CO<sub>2</sub>-Ausstoss

CO<sub>2</sub>-Ausstoss eines Aufenthaltes mit 3 Übernachtungen inkl. Frühstück und Snacks im Explorer Hotel im Vergleich zur An-/Abreise der Gäste.

Urlaub im Explorer Hotel, 3 ÜN mit Frühstück und Snacks	kg CO <sub>2</sub> eq/ Person
<b>A</b> Scope 1 + 2 (z.B. Heizung, Stromzukauf etc.)	1,94
<b>B</b> Scope 3 (z.B. Lebensmittel, Müll, Reinigung)	11,98

An-/Abreise (Ø 322 km/Fahrt in ein Explorer Hotel)	kg CO <sub>2</sub> eq/ Person
<b>C</b> PKW* mit einer Person besetzt 🧑	83,2
<b>D</b> PKW* mit zwei Personen besetzt 🧑🧑	41,6
<b>E</b> PKW* mit vier Personen besetzt 🧑🧑🧑🧑	20,8
<b>F</b> ÖPNV**	22,9
<b>G</b> IC/ICE**	9,9



\*durchschnittlicher Verbrauch 7,7l \*\*quarks.de

## Gäste

Die Anreise verursacht den größten Teil des CO<sub>2</sub>-Ausstoßes im Urlaub.

Wir fördern und unterstützen alle, die umweltfreundlich zu uns reisen. Mit der Climate Rate bekommen unsere Gäste 10% auf den Übernachtungspreis, wenn sie mit dem ÖPNV oder dem Rad anreisen.



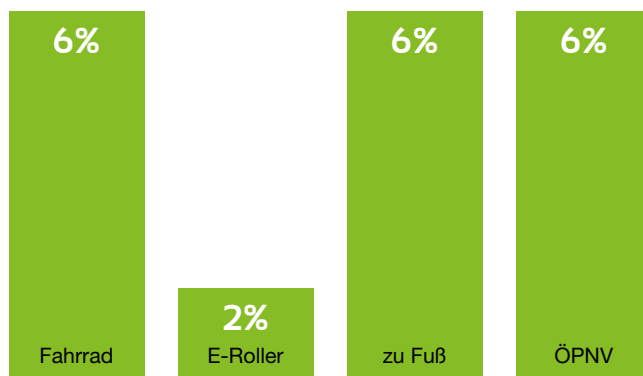
Außerdem sind wir vom ADFC mit dem Qualitätssiegel Bett + Bike ausgezeichnet und erfüllen damit ganz spezielle Kriterien für besonders fahradfreundliche Unterkünfte.

## Mitarbeitende

Mobilität ist für uns ein entscheidender Hebel für eine nachhaltige Entwicklung.

Wir erarbeiten derzeit ein umfassendes Mobilitätskonzept für unsere Mitarbeitenden, Gäste sowie für Dienstreisen. Ziel dabei ist, effiziente, nachhaltige und bedarfsgerechte Lösungen für den (Pendler-)Verkehr zu entwickeln. Hierbei muss das heterogene ÖPNV-Angebot in den verschiedenen Regionen berücksichtigt werden. Dies führt dazu, dass nicht allen Mitarbeitenden ein Pendeln mit dem ÖPNV gleichermaßen möglich ist.

20% der Mitarbeiter kommen umweltfreundlich zur Arbeit:



# DER EXPLORER HOTEL SPIRIT

## Unsere gemeinsamen Werte



### Wir sind die Explorer Buddies

Als sportliche Alpenentdecker verbindet uns die Freude und die Leichtigkeit am Kontakt mit unseren Gästen. Wir begegnen uns locker und auf Augenhöhe. Wir unterstützen uns gegenseitig und gewinnen gemeinsam als Team.



### Wir sind Gipfelstürmer

Unser Job erfordert hohe Leistung und Ausdauer. Wir wollen jeden Tag besser werden und trainieren hart dafür. Als Team brennen wir für unseren gemeinsamen Erfolg.



### Wir schenken Vertrauen & Verantwortung

Bei uns zählen Selbstständigkeit und Eigenverantwortung. Wir bringen die Dinge eigenständig zu Ende und finden kreative Lösungsansätze. Aus Fehlern lernen wir.



### Wir haben das Entdecker-Gen

Neugierde und Offenheit halten uns bereit für jede Veränderung. Wir finden für jede Herausforderung eine Lösung. Stillstand gibt's nicht – unser Drang ist die permanente Weiterentwicklung.



### Wir lieben Menschen

Wir lieben es mit Menschen zusammen zu sein und neue kennen zu lernen. Als Menschenfreunde tanken wir Energie aus täglichen Begegnungen. Durch unsere umgängliche Art können wir auf jeden Gast persönlich eingehen.



### Wir schaffen Sicherheit mit Freiräumen

Unsere Prozesse bilden den Rahmen unserer Zusammenarbeit. Sie geben jedoch Raum für die individuelle Besonderheit jedes einzelnen von uns. Wir schätzen die Buntheit und die Vielfalt unserer Teams.

Die Geschäftsführer der Explorer Hotels: Fabian Reisigl, Alexandra Eberle, Martina Betz, Michael Fink und Magdalena Sturm (v.l.n.r.)



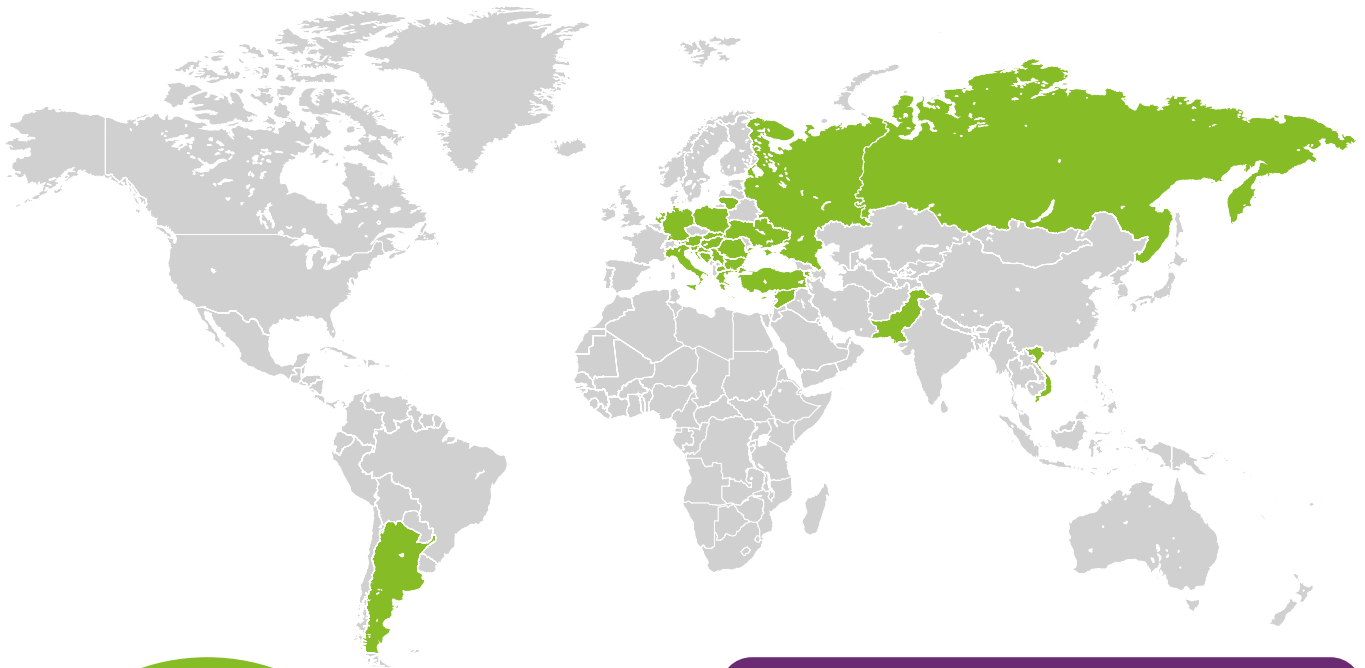
# EXPLORER HOTEL TEAM

## Diversität - wir sind bunt!

Bei uns arbeiten Menschen aus 24 Nationen, die ihre unterschiedlichen Perspektiven, Erfahrungen und Hintergründe einbringen. Diese Vielfalt bereichert unsere Unternehmenskultur, fördert kreatives Denken, gegenseitiges Verständnis und ein offenes Miteinander – Werte, wofür wir stehen.

## Hardfacts:

- Ganzjahresarbeitsplätze
- Mitarbeiterwohnungen
- Wir gewinnen Mitarbeiter aus der Region
- Verschiedene/flexible Arbeitszeitmodelle
- Feedback- und Ideenkultur
- VIP-Pass für Vergünstigungen in unseren Hotels
- Unbefristete Arbeitsverträge



SCHULUNGS  
STUNDEN  
**4.300h**

Ø PRO  
MITARBEITER  
**21h**

”



**Stephanie Vogg**, COO  
**Denis Mimoglead**, Operations Assistant

„Wir unterstützen unsere Explorer Buddies dabei, ihr Potential zu entfalten und sich kontinuierlich weiterzuentwickeln. So ist z.B. mein Kollege Denis vor über 10 Jahren aus Rumänien zu uns gekommen - mit kaum Deutschkenntnissen. Heute ist er in meinem Team als Operations Assistant für alle Explorer Hotels verantwortlich – eine tolle Karriere!“

MITARBEITENDE  
2009

65%  
FRAUEN

MÄNNER  
35%

**Geschlechterverteilung  
Führungskräfte:**  
Frauen 59%  
Männer 41%

# GOVERNANCE UNTERNEHMENS- FÜHRUNG

## Organisation des Nachhaltigkeitsmanagements

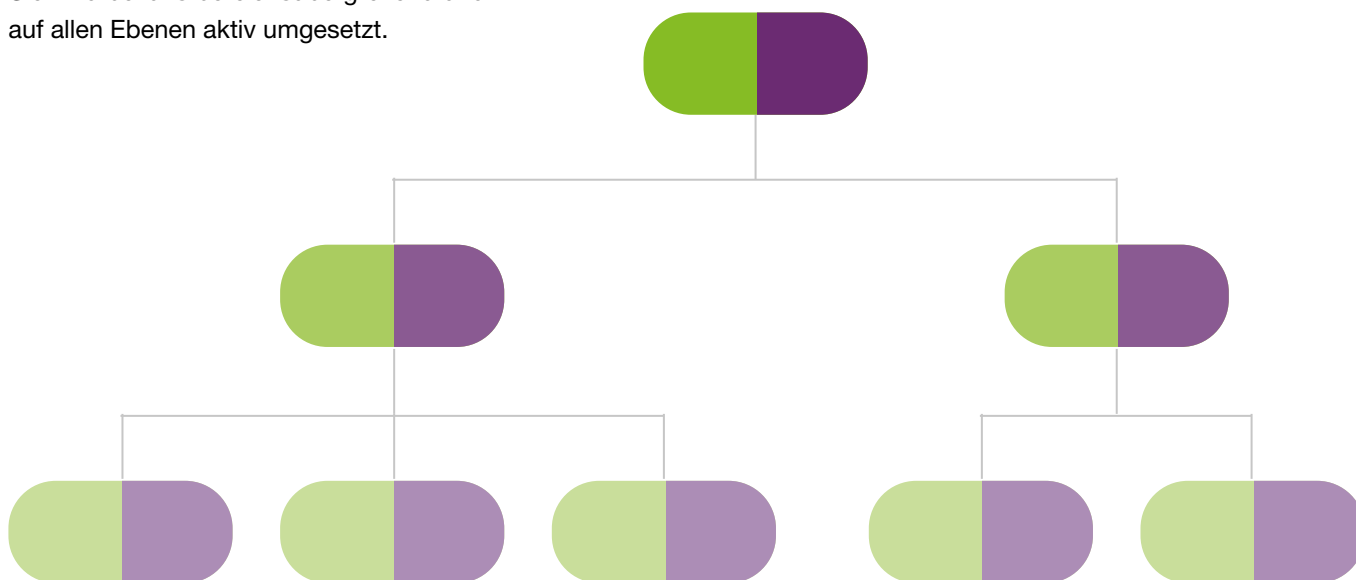
Unser Unternehmen hat im Jahr 2022 eine eigene Abteilung für Nachhaltigkeitsmanagement geschaffen, die die entsprechenden Maßnahmen koordiniert und weiterentwickelt. Ergänzend dazu findet eine regelmäßige Abstimmung in unserem We Care Team statt, in der Maßnahmen geplant, überprüft und neue Initiativen entwickelt werden.

## Code of Conduct

Grundlage unseres Handelns ist ein verbindlicher Verhaltenskodex, der zentrale Werte und Regeln für ein verantwortungsvolles, respektvolles und nachhaltiges Miteinander im Unternehmen festlegt. Der Code of Conduct umfasst insbesondere Themen wie den Schutz vor Zwangs- und Kinderarbeit, den Ausschluss von Diskriminierung, die Prävention von Arbeitsunfällen sowie Aspekte der Compliance, Umwelt- und Nachhaltigkeitsverantwortung.

## Nachhaltigkeit betrifft uns alle:

Sie wird bei uns bereichsübergreifend und auf allen Ebenen aktiv umgesetzt.



”



**Pauline Mies**, Nachhaltigkeitsmanagerin

„Nachhaltigkeit bedeutet für mich nicht Verzicht. Es ist ein Upgrade für uns als Unternehmen und für unsere Gesellschaft. Sie passiert aber nicht auf Strategiepapieren, sondern durch Austausch, Empathie und Mut für neue Denkweisen.“



Explorer Hotels Entwicklungs GmbH  
An der Breitach 7  
87538 Fischen im Allgäu  
[www.explorer-hotels.com](http://www.explorer-hotels.com)

Nachhaltigkeitsmanagerin: Pauline Mies  
[pauline.mies@explorer-hotels.com](mailto:pauline.mies@explorer-hotels.com)

Impressum: Veröffentlicht von: Explorer Hotels  
Entwicklungs GmbH · Datum/Redaktions-  
schluss: April 2026 · Erstellung Treibhausgas-  
Bilanz: Stiftung myclimate · Gender-Hinweis:  
Aus Gründen der Lesbarkeit wird im Text die  
männliche Form gewählt. Dies ist nicht ge-  
schlechtsspezifisch, der Text bezieht sich auf  
Angehörige aller Geschlechter

Hier findest du  
**weitere Infos** zu  
We Care und den  
Explorer Hotels

